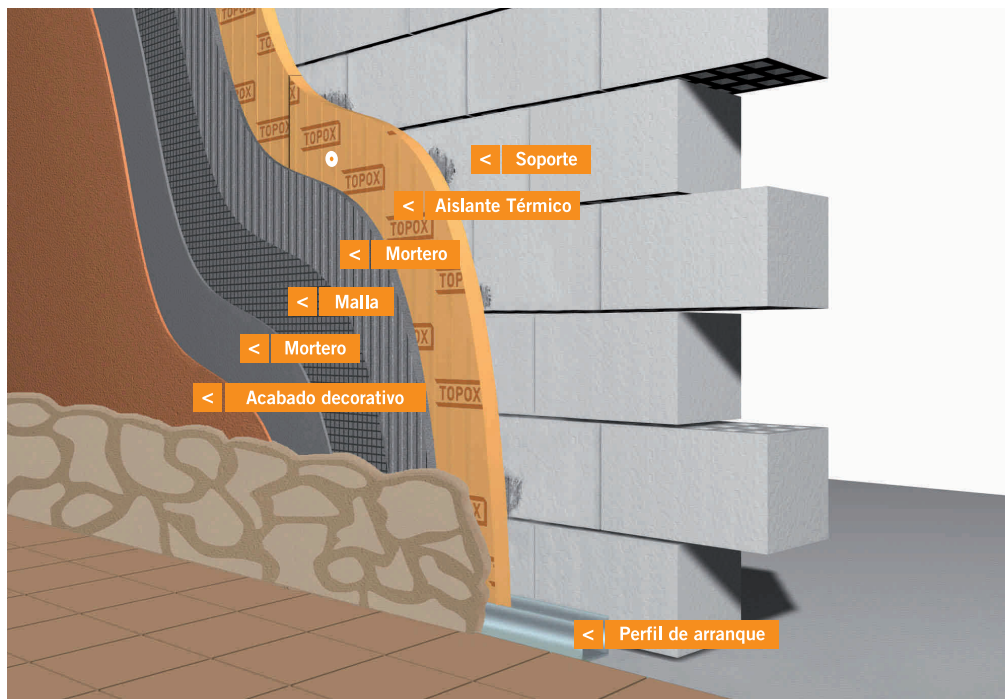


Aislamiento por el Exterior

Etics: External Thermal Insulation Composite System



El sistema ETICS combina la utilización de un placa prefabricada de aislante térmico (fijada directamente al soporte mediante un mortero de fijación y un anclaje mecánico) con un revestimiento asociado al sistema que puede ser de composición acrílica o mineral, en función de la solicitudes técnicas y/o estéticas requeridas por el proyecto.



El sistema ETICS es una solución tanto en obra nueva como en obra de rehabilitación, aplicándose directamente sobre el soporte, pudiendo ser éste bloque cerámico (ladrillo), bloque que hormigón, enfoscado de mortero, bloque de hormigón de agregados ligeros o de hormigón celular o incluso hormigón armado.

Ventajas:

- Alta eficiencia aislante
- Nula absorción de agua
- Eliminación puentes térmicos
- Evita la aparición de condensaciones
- Aumento de la inercia térmica
- Aprovechamiento de la inercia térmica del soporte
- Impermeabilidad al agua de lluvia
- Optimización de la superficie útil del edificio o vivienda
 - No afecta al espacio habitable
 - No hay disminución de la superficie habitable
- Grandes posibilidades de diseño
- Rehabilitación de fachadas
- Múltiples posibilidades de color y textura
- Revestimientos impermeables y transpirables
- Alta resistencia mecánica

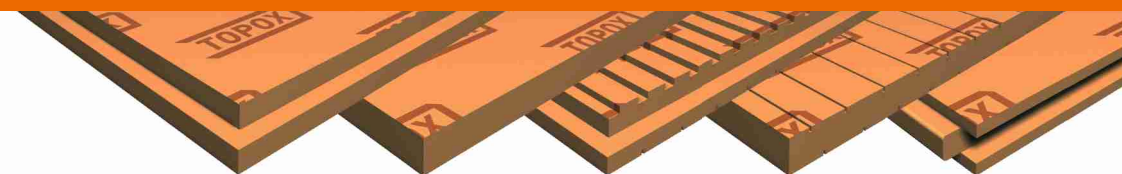
Beneficios:

- Maximización el grado de confort
- Ahorro energético
- Reducción de las necesidades de calefacción y refrigeración
- Disminución de las emisiones de CO2
- Ayuda a la protección del medio ambiente
- Confort térmico invierno-verano
- Aumento de la inercia térmica
- Ahorro económico
- Facilidad de ejecución de la obra
- Seguridad
- Aumento de la durabilidad de la fachada:
 - No se presentan reguerones con manchas de humedad en la fachada, debida a la nula absorción de agua
 - Se evitan la aparición de los defectos producidos por golpes en la parte inferior de la fachada

Fábrica de Tarragona y oficinas
Polígono "El Mas Vell"
Carrer de l'Oli s/n. 43144 Vallmoll
Fax (+34) 977 63 79 30

Fábrica de Toledo
Ctra. CM-4006 Km 36
45740 Villasequilla
Fax (+34) 925 02 32 11

info@topox.es
www.topox.es
(+34) 902 50 40 80



Fabricante Sistema Tel Web e-mail	Parex Coteterm 937 017 200 www.parex.es info@parex.es	Mapei Mapetherm 900 35 25 35 www.mapei.es ibermapei@ibermapei.es	Weber Weber.therm 93 343 50 50 www.weber.es	Pinturas Isaval SL Rhonatherm 961 640 001 www.isaval.es rhonatherm@isaval.es				
Mortero base	Coteterm M	Adesilez Fis13 (en pasta)	Mapetherm AR1 (en polvo)	Weber.therm base RHONA T-700				
Aislamiento térmico	Placa XPS TOPOX MUR CB	Placa XPS TOPOX MUR CB	Placa XPS TOPOX MUR CB	Placa XPS TOPOX MUR CB				
Mortero malla	Coteterm M	Adesilez Fis13 (en pasta)	Mapetherm AR1 (en polvo)	Weber.therm base RHONA T-700				
Malla	Malla Coteterm	Mapetherm Net	Malla fibra de vidrio	RHONAMESH T-150				
Acabado decorativo	Coteterm fondo	Coteterm Acabado Coteterm Acabado GR Coteterm Acrylic	Silexcolor Primer	Silexcolor Tonachino Silexcolor Pittura	Revestimiento Mineral	Weber.therm clima Weber.cal estuco	Imprimación	REVIQUARZ PRIMER
	Coteterm Estuco Flexible		Silancolor Primer	Silexcolor Tonachino Silexcolor Pittura	Revestimiento Acrílico: Weber CS	Weber.tene geos Weber.tene stilo Weber.tene micro	Mortero acrílico	REVIQUARZ
	Coteterm Acrylic RPB		Malech	Quarzolite Tonachino Quarzolite Pittura				
Fijaciones	Cotespiga	Fischer DE o Fischer SX-S	Taco de plástico con punta expansiva	Taco de fijación AC o AE				
Perfil de arranque	Perfil metálico en forma de U perforado y con goterón	Perfiles de Aluminio producidos por Banti con o sin goterón	Perfil en aluminio	Perfil de arranque				